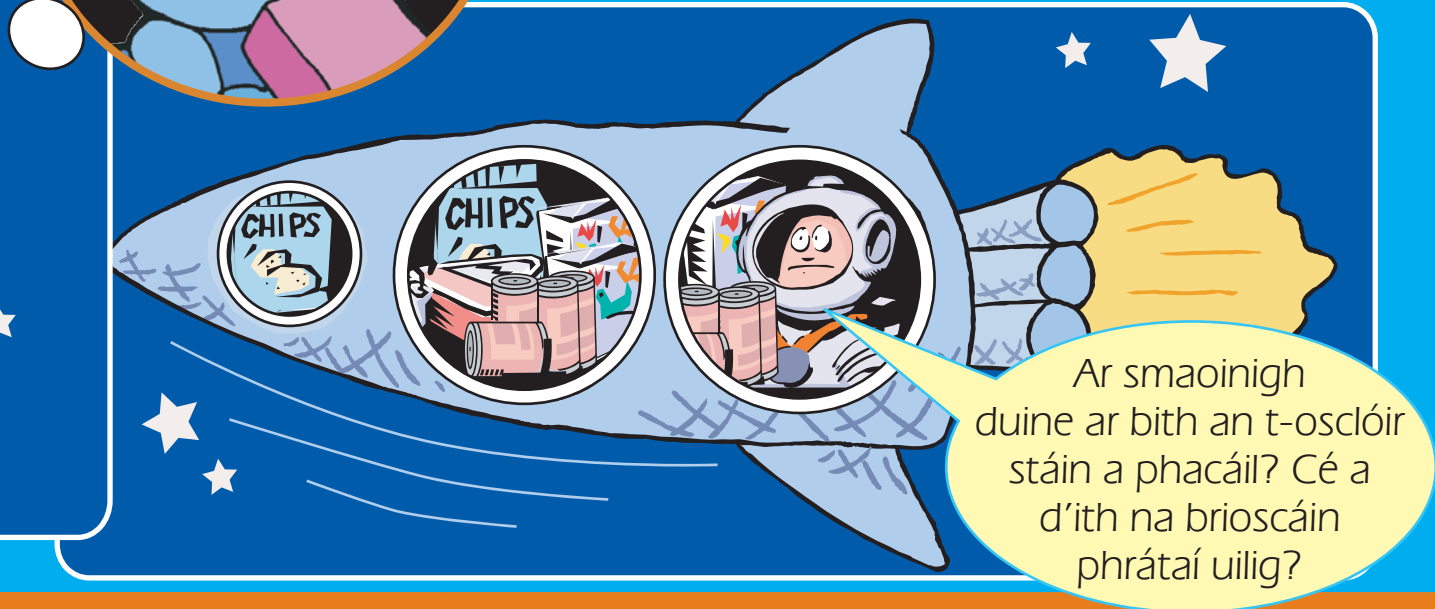
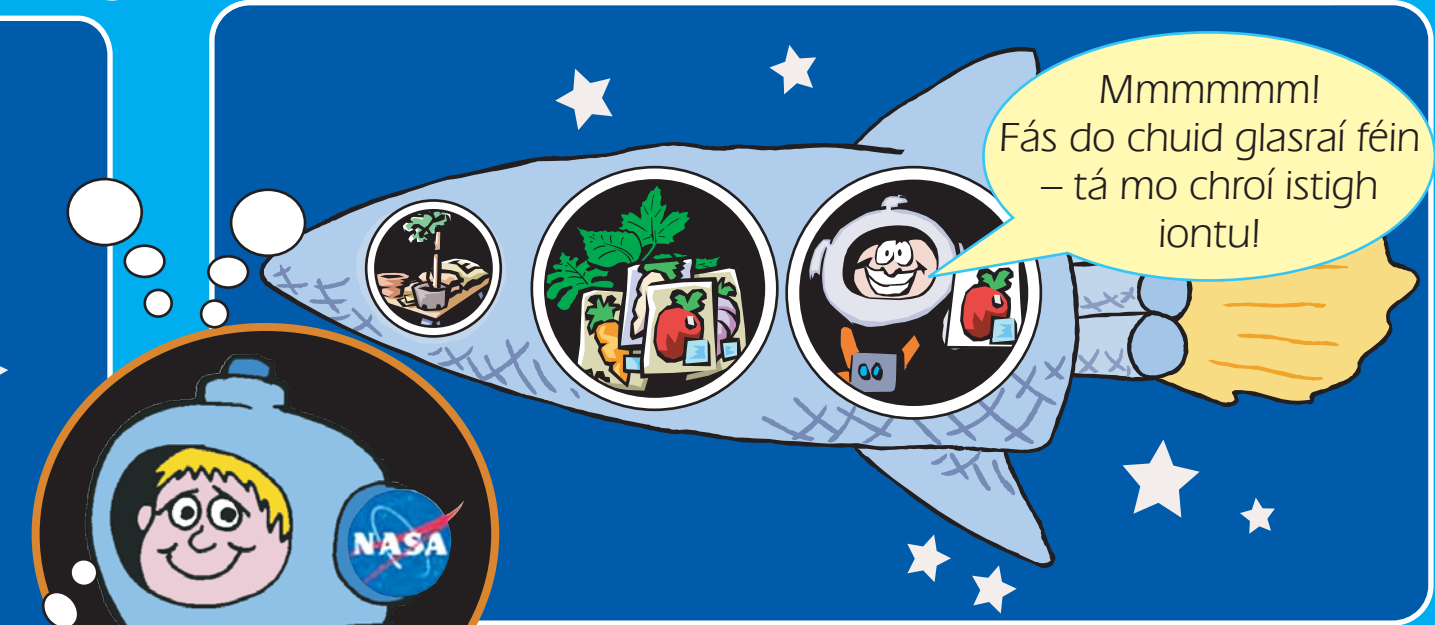
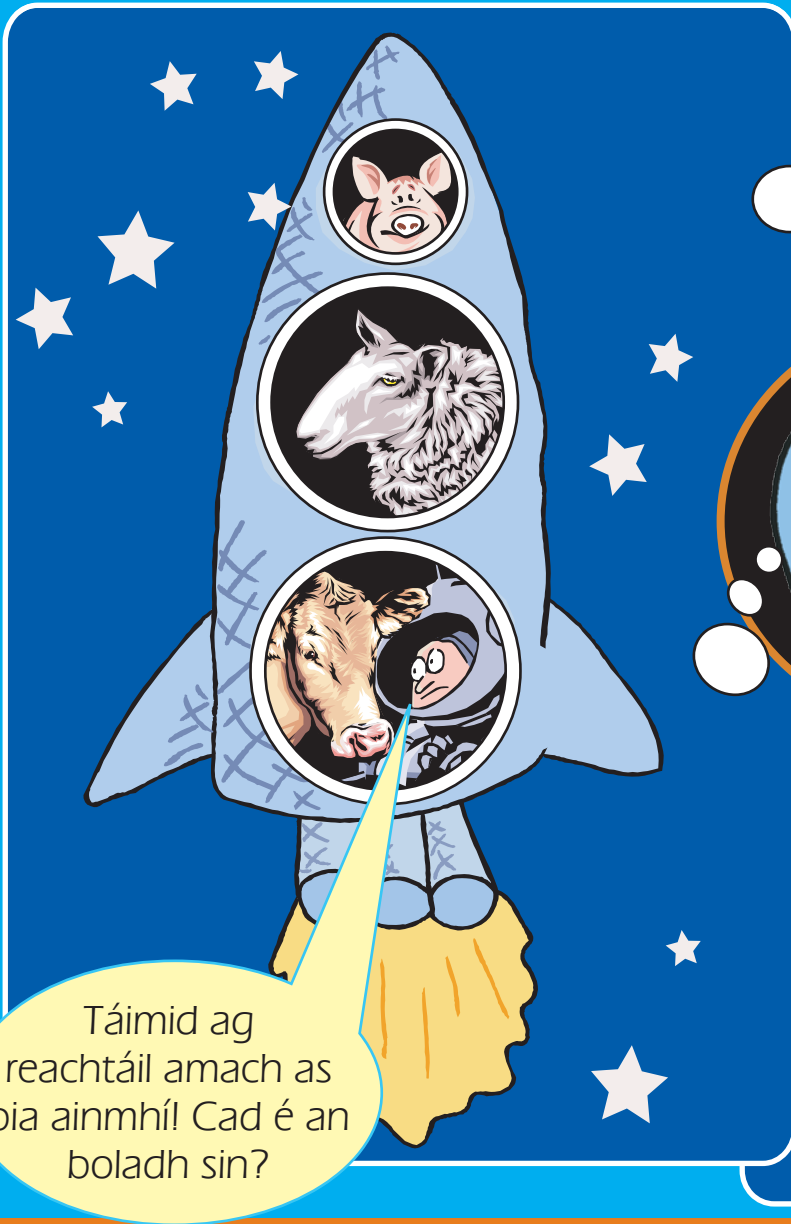


Máistir de Phríomhchócaire as Mars

leathanach 1

Cad é a íosfaimid ar turas fada go Mars?
Cé acu de na trí rogha seo is dóichí? Anois pleanáil fiosrúchán.



Máistir de Phrionmhócaire as Mars

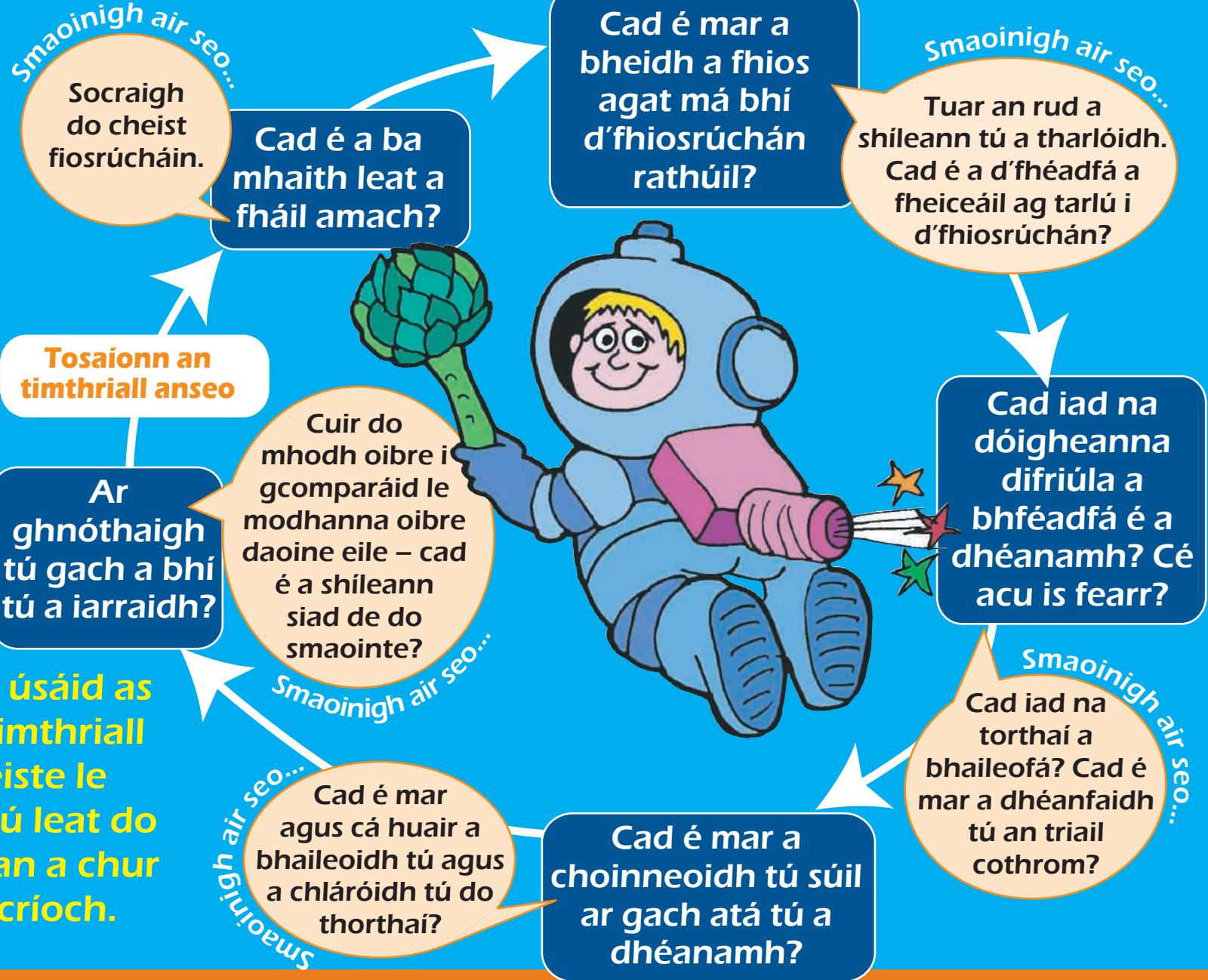
Déanfaidh spásairí a thagann go Mars ocsaigin, bia agus uisce dóibh féin.

Ach cad é atá de dhíth ar phlandaí chun go bhfásfaidh siad agus an bhfuil na rudaí seo ar fáil ar Mhars?



Pleanáil agus déan fiosrúchán le cuidiú le NASA leis an tuairim gur féidir plandaí a fhás ar Mhars a thriail.

Bain úsáid as an timthriall ceiste le cuidiú leat do phlean a chur i gcríoch.



Tá eolaithe ag fiosrú dóigheanna ina dtiocfadh leo leadhb dheas bhláfar thalún a chruthú, ina bhféadfaí glasraí a fhás ar an **Phláinéad Dhearg**.

Is é a deir Christophe Lasseur ón Ghníomhaireacht Eorpach um Spás:

'Is dócha go bhfásfaidh na plandaí i dtithe gloine, ach níl a fhios agam go fóill cé acu solas nádúrtha nó saorga a bheidh ann. Is cinnte nach bhfásfaidh siad go díreach ar dhromchla Mhars.'



Comhad Fíricí ar Mhars

- Is é Mars an 4ú pláinéad ón ghrian. Is é an Domhan an 3ú ceann.
- Tá laethanta ar Mhars 37 nóiméad níos faide ná mar atá ar Domhan.
- Tugtar an Pláinéad Dhearg ar Mhars mar go bhfuil dath dearg nó bándearg ar a lán den fhoirmíocht charraige agus den fhoirmiú ithreach ann.
- Athraíonn teocht dromchla ar Mhars cuid mhór, ó -133°C go 27°C , ach níl an meánteocht ach -55°C .
- Níl eolaithe cinnte go fóill an bhfuil uisce leachtach ar Mhars.
- Is mór an difear idir an t-atmaisféar ar Mhars agus an ceann atá ar Domhan agus níl ach méid beag gáis ann. Ní mó ná go bhfuil rian ocsaigin ann.
- Áit ghaofar atá i Mars in amanna ina dtarlaíonn stoirmeacha ollmhóra dusta a mhaireann ar feadh míonna.

Máistir de Phríomhchócaire as Mars

Nuair a éireoidh leis na spásairí plandaí a fhás, beidh sé tábhachtach go dtig leo torthaí agus glasraí a shábháil uatha. Beidh orthu na plandaí a spreagadh lena saolré a chríochnú chun síolta úra a tháirgeadh.

Tosaíonn an siol ag fás anseo

Tosaíonn an timthriall anseo

Síolta



Pléigh na fachtóirí sin a d'fhéadfadh bheith dúshlánach agus plandaí ag fás ar Mhars agus fiosraigh dóigheanna ina bhféadfaí iad a shárú.

Planda beag

Éiríonn an planda níos mó

Cuideoidh an comhad fíricí ar leathanach 3 leat.

Planda lánfhásta

Bogtar pailín ó phlanda go planda

