



Rewarding Learning

ADVANCED
General Certificate of Education
2019

Uimhir Lárionaid

--	--	--	--	--

Uimhir Iarrthóra

--	--	--	--	--

Matamaitic

Aonad Measúnaithe C3

ag measúnú

Modúl C3:

Croímhatamaitic 3



[AMC31]

AMC31

DÉARDAOIN 30 BEALTAINE, MAIDIN

AM

1 uair 30 nóiméad.

TREOIR D'IARRTHÓIRÍ

Scríobh d'Uimhir Lárionaid agus d'Uimhir Iarrthóra sna spásanna chuige sin ag barr an leathnaigh seo.

Ní mór duit **gach ceann** de na **hocht** gceist a fhreagairt sna spásanna chuige sin.

Ná scríobh taobh amuigh den achar bhoscáilte ar gach leathanach nó ar leathanaigh bhána.

Comhlánaigh le dúch dubh amháin. **Ná scríobh le peann glóthaí.**

Ceisteanna a bhfuil líníocht nó sceitseáil de dhíth orthu, ba chóir iad a chomhlánú le peann luaidhe H.B.

Ba chóir do chuid oibre uilig a thaispeáint go soiléir sna spásanna chuige sin. Is féidir go mbronnfar marcanna ar réitigh a bhfuil codanna díobh ceart. **Freagraí nach bhfuil an obair taispeánta iontu, is féidir nach bhfaighidh siad an chreidiúint iomlán.**

Ba chóir na freagraí a thabhairt ceart go dtí trí fhigiúr bhunúsacha mura ndeirtear a mhalairt. Tá cead agat áireamhán grafach nó eolaíoch a úsáid sa pháipéar seo.

EOLAS D'IARRTHÓIRI

Is é 75 an marc iomlán don pháipéar seo.

Léiríonn figiúirí idir lúibíní atá priontáilte ar thaobh na lámhe deise de leathanaigh na marcanna atá ag dul do gach ceist nó do gach cuid de cheist.

Tá cóip den **leabhrán Foirmlí agus Táblaí Matamaitice ar fáil.**

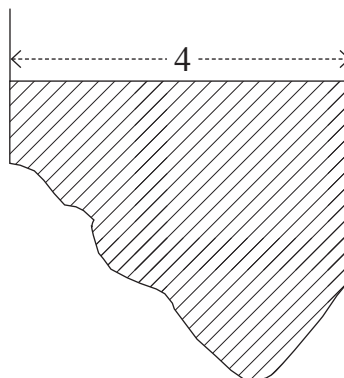
Síos tríd an pháipéar seo is é $\ln z$ an nodaireacht logartamach a úsáidtear an áit a nótáiltear go bhfuil $\ln z \equiv \log_e z$

11787.02



20AMC3101

- 1 Ba mhaith le hinnealtóir a fhios a bheith aige cá mhéad uisce go neasach atá i gcainéal draenála. Taispeánann **Fíor 1** thíos trasghearradh den chainéal.



Fíor 1

Tá an cainéal draenála díreach.

Tá sé 4 m ar leithead agus 500 m ar fad.

Sa tábla thíos taispeántar an doimhneacht d méadar ag fad slí s méadar ó bhruach amháin.

s	0	1	2	3	4
d	1.6	2.4	3.8	5.0	3.7

Bain úsáid as Riail Simpson le hachar neasach an trasghearrtha a fháil agus uaidh sin toirt neasach an uisce sa chainéal draenála.

[Thig leat glacadh leis go bhfuil achar an trasghearrtha tairiseach.]

[5]

.....

.....

.....

.....

.....

.....

.....

.....

.....

.....

.....





Handwriting practice area with 20 horizontal dotted lines.

[Tiontaigh an leathanach

11787.02



20AMC3103

2 (a) Réitigh an chothromóid

$$|5x - 1| = 8$$

[4]

A series of horizontal dotted lines provided for writing the solution to the equation.



3 Teoirim dhéthéarmach in úsáid agat, forbair

$$(1 + 2x)^{-3}$$

i gcumhachtaí ardaitheacha x , suas go dtí an téarma in x^3 agus an téarma sin san áireamh. [5]

.....

.....

.....

.....

.....

.....

.....

.....

.....

.....

.....

.....

.....

.....

.....

.....

.....

.....

.....

.....

.....

.....

.....

.....

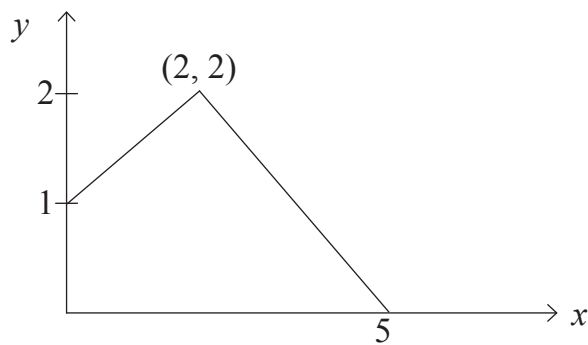
.....

.....

.....



4 (a) Tá graf na feidhme $y = f(x)$ sceitseáilte i bhFíor 2 thíos.

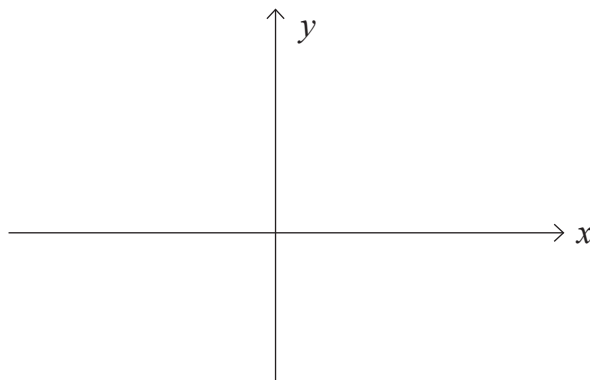


Fíor 2

Ar na haiseanna thíos, sceitseáil na graif de

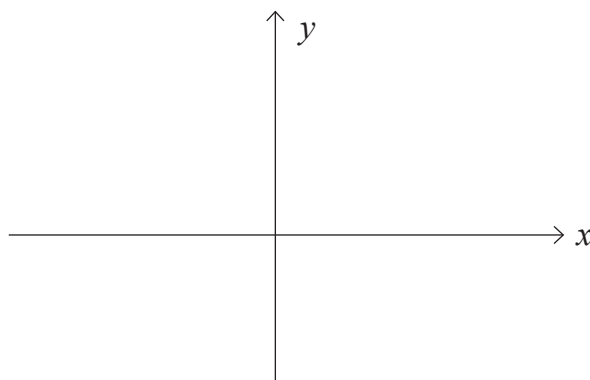
(i) $y = 4 + f(-x)$

[2]



(ii) $y = 3f(x - 1)$

[2]



[Tiontaigh an leathanach



(b) Scríobh

$$\frac{6x^3 - 3x^2 + 3x - 23}{(2x - 3)(x + 1)}$$

i bpáirtchodáin.

[8]

.....

.....

.....

.....

.....

.....

.....

.....

.....

.....

.....

.....

.....

.....

.....

.....

.....

.....

.....

.....

.....

.....

.....

.....





Handwriting practice area with 20 sets of horizontal dotted lines for writing.

[Tiontaigh an leathanach

11787.02



20AMC3109

5 (a) Cruthaigh go bhfuil

$$\cot \theta + \tan \theta \equiv \sec \theta \operatorname{cosec} \theta$$

[5]

A series of horizontal dotted lines provided for the student to write their proof.



(ii) Luaigh cothromóid na hasamtóite don chuar seo.

[1]

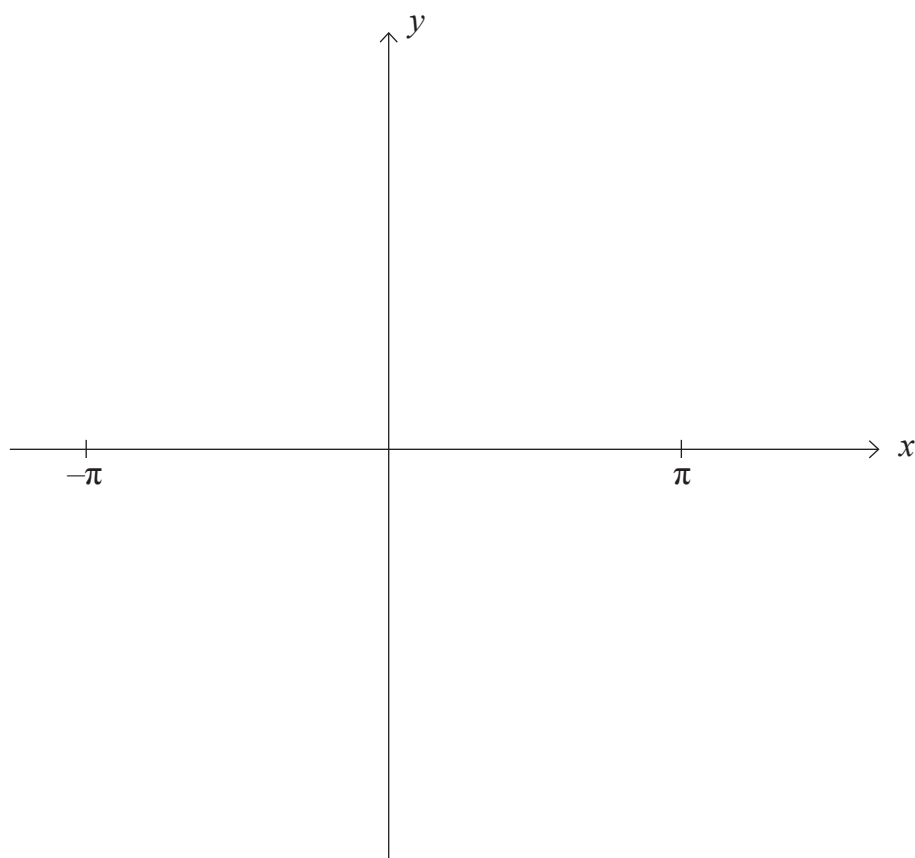
.....

.....

.....

.....

(b) Ar na haiseanna thíos, sceitseáil an graf de $y = \operatorname{cosec} x$ le haghaidh $-\pi \leq x \leq \pi$ [2]



[Tiontaigh an leathanach





(ii) Difreáil $\frac{e^{4x}}{\cos 3x}$

[5]

.....
.....
.....
.....
.....
.....
.....
.....
.....
.....
.....
.....
.....
.....
.....
.....
.....
.....
.....
.....
.....
.....
.....
.....
.....
.....
.....
.....
.....
.....
.....
.....
.....
.....
.....
.....
.....
.....
.....
.....
.....
.....
.....
.....
.....
.....
.....
.....
.....
.....
.....
.....
.....

[Tiontaigh an leathanach



(b) Faigh grádán an tadhlaí don chuar

$$y = \ln \sqrt{1 + \sin x}$$

ag an pointe mar a bhfuil $x = \pi$

[5]

.....
.....
.....
.....
.....
.....
.....
.....
.....
.....
.....
.....
.....
.....
.....
.....
.....
.....
.....
.....
.....
.....
.....
.....
.....
.....
.....
.....
.....
.....
.....
.....
.....
.....
.....
.....
.....
.....
.....
.....
.....
.....
.....
.....
.....

11787.02



8 (a) Faigh

$$\int \tan^2 x + 1 + \frac{3}{2x} - 5e^{-x} dx$$

[5]

A series of horizontal dotted lines for writing the solution to the integral problem.

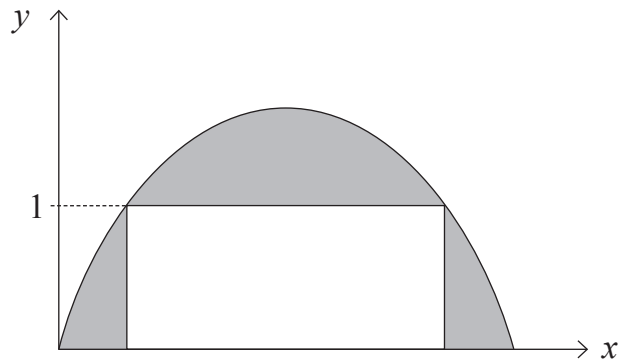
[Tiontaigh an leathanach



(b) Is féidir an bealach isteach chuig marcaíocht thraein na dtaibhsí ag páirc shiamsaíochta a shamhaltú mar chuid den achar atá cuimsithe ag an chuar

$$y = 2\sin 6x$$

agus an x -ais, mar a thaispeántar i **bhFíor 3** thíos.



Fíor 3

Táthar leis an achar scáthaithe a phéinteáil.

Faigh an t-achar seo.

[9]

.....

.....

.....

.....

.....

.....

.....

.....

.....

.....

.....

.....

.....

.....

.....

.....

.....

.....

.....

.....

.....

.....





Handwriting practice area consisting of 20 sets of horizontal dotted lines.

SEO DEIREADH AN SCRÚDPHÁIPÉIR

11787.02



20AMC3119

NÁ SCRÍOBH AR AN LEATHANACH SEO

Don Scrúdaitheoir amháin	
Uimhir Ceiste	Marcanna
1	
2	
3	
4	
5	
6	
7	
8	

Marc Iomlán	
--------------------	--

Uimhir Scrúdaitheora

Cuireadh isteach ar chead chun an t-ábhar cóipchirt uile a atáirgeadh.
I gcásanna áirithe is féidir nár éirigh le CCEA teagmháil a dhéanamh le húinéirí cóipchirt agus beidh sé sásta na hadmhálacha sin a fágadh ar lár a chur ina gceart amach anseo ach é a chur ar an eolas.

11787.02



20AMC3120